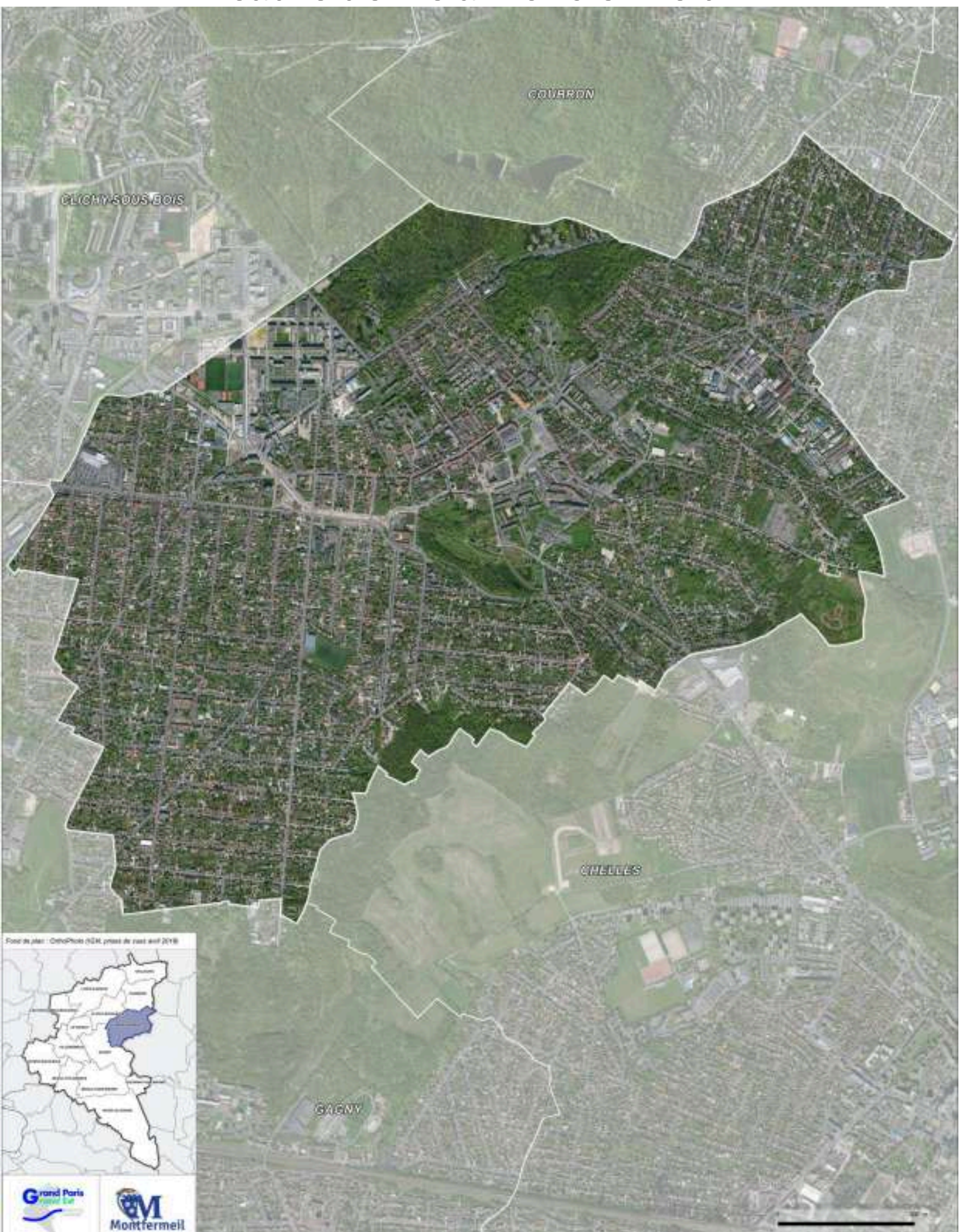


# Précarité, Budget, Emploi, accès aux droits et cadre de vie à Montfermeil



Montfermeil, Orthophotographie 2018 (Source : IGN, traitement service SIG)



# DE QUELLE MANIÈRE LE CENTRE SOCIAL AGORA TERRE DES HOMMES APPORTE-T-IL DES ACTIONS CONCRÈTES POUR UNE POPULATION MONTFERMEILLOISE CONFRONTÉE À DES PROBLÈMES DE PRÉCARITÉ, DE BUDGET, D'EMPLOYABILITÉ ET D'ACCÈS AUX DROITS ?

## ● CONTEXTE ●

Montfermeil est une ville de l'Établissement Public Territorial Grand Paris Grand Est et plus précisément du département de la Seine Saint-Denis. Peuplée de 28 058 habitants, elle est occupée par une part plus importante de jeunes et de seniors que dans le département : presque 24% de jeunes à Montfermeil contre 22,5% en Seine Saint-Denis ; et presque 18% de seniors montfermeillois contre 16,7%. Il est aussi important de noter que le territoire a globalement un niveau de diplôme faible – avec 25,8% de personnes s'étant arrêtées au niveau CAP BEP contre 18,3% pour le département – et une population avec beaucoup d'inactifs et de retraités. Cette ville est découpée en 3 quartiers (Franceville, Centre Ville - Élargi, et Coudreaux) qui regroupent au total 12 IRIS (Îlots Regroupés pour l'Information Statistique).

Ce territoire très familial – puisqu'il est composé à 41,5% de couples avec enfants – et à enjeux multiples, pour lequel de nombreuses ressources et équipements ont été mis en place. En effet, cette ville contient aujourd'hui plusieurs établissements culturels, scolaires, multi accueils pour enfants, centres loisirs ou encore espaces numériques, qui permettent à tous de s'épanouir au mieux.

Cependant, on remarque que les logements mettent aussi en avant une population pauvre faisant face à de nombreuses difficultés de logement ; au-delà des logements insalubres, les populations fragiles se situent le plus souvent dans le Parc Locatif Social, ou encore dans les divisions pavillonnaires.

Depuis le 4 mars 2024, les montfermeillois ont vu un nouvel espace ouvrir ses portes au 30 rue Courtais, à Montfermeil : Le centre social AGORA Terre des Hommes. Son implantation stratégique se situe en plein milieu des QPV (Quartiers Prioritaires de politique de la ville) tout en restant assez proche des autres IRIS. Étant ouvert à tous, ce lieu de partage propose diverses activités et services et permet de nombreux échanges, rencontres et accompagnements. Il est séparé en 3 catégories : la Maison des services et des activités ; la Maison des projets ; et la Maison de la citoyenneté. Ces différentes "maisons" ont chacune pour vocation des actions différentes. Isabel ALEXANDRE est la directrice d'AGORA Terre des Hommes, qui est ouvert du mercredi au vendredi. Cette structure est qualifiée de "point de départ" aux questions des montfermeillois, et permettra de répondre aux besoins des habitants dûs aux divers problèmes et limites rencontrés à Montfermeil.

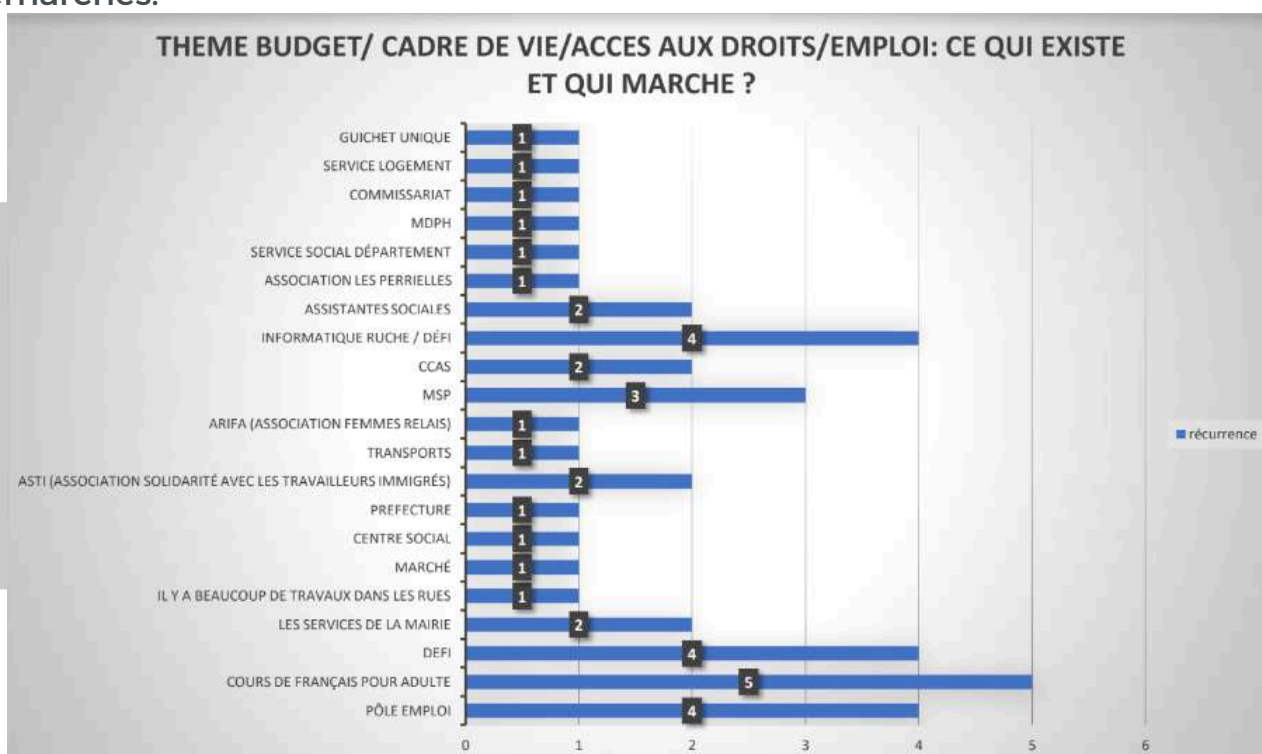
# LES MULTIPLES PRÉOCCUPATIONS SOCIO-ÉCONOMIQUES DES MONTFERMEILLOIS

## A) UN ACCÈS AUX DROITS MÉCONNU

Dans le cadre de l'étude sur la ville de Montfermeil, le point d'accès aux droits est appelé le PAD - Point justice, situé dans la Maison des Services Publics au 26 rue Utrillo. La thématique de l'accès aux droits est visible dans l'accès aux équipements par la population, notamment des équipements qui marchent, comme la Maison de la Justice et du Droit (MJD), France Travail, les services de la CAF, ou encore les divers services sociaux et travailleurs sociaux du département de la Seine Saint Denis.

Il existe pourtant un problème principal vis à vis de l'accès aux structures liées aux droits des montfermeillois : le manque de connaissances de ces structures. En effet, sur 21 structures recensées dans le graphique ci-dessous réalisé par le centre Agora Terre des Hommes, seuls 4 dispositifs sont bien connus des habitants (aide à l'informatique avec la Ruche, cours de français, Direction Emploi Formation Insertion, France Travail). Cela démontre une méconnaissance du public vis à vis des structures mises en place pour les aider dans leurs démarches.

Source :  
Concertation des  
habitants réalisée  
par le centre social  
Agora Terre des  
Hommes



Cette méconnaissance est d'autant plus préjudiciable que la thématique de l'accès aux droits suscite un réel intérêt de la population montfermeilloise puisque, selon un sondage mené par le Centre Agora Terre des Hommes, on retrouve 54 supporters de l'accès aux droits contre 29 détracteurs. L'ignorance par les habitants des structures existantes pour les aider dans leurs démarches peut par ailleurs susciter plus de précarité dans les ménages.

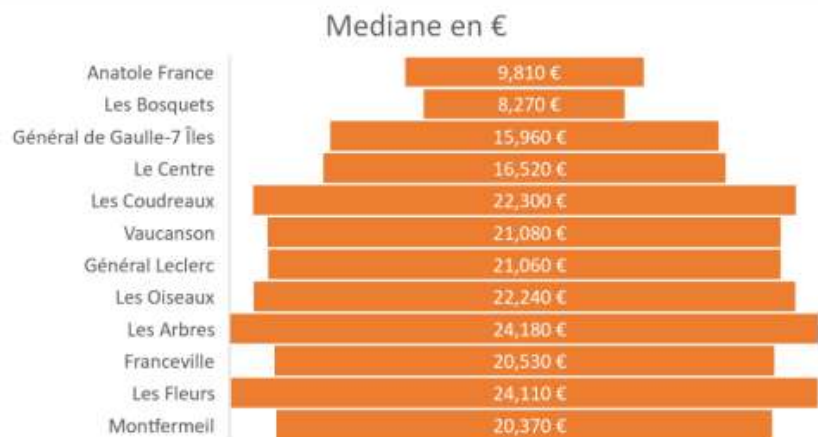
# B) UNE PRÉCARITÉ PRÉDOMINANTE DANS CERTAINES ZONES

La précarité financière est présente dans Montfermeil. Selon l'Insee en 2021, on retrouve des taux de pauvreté importants chez les moins de 30 ans (32% vivent en dessous du seuil de pauvreté de 2021 qui était de 1 158€ par mois), chez les 30-39 ans (27%) et chez les 40-49 ans (27%). Selon le questionnaire portant sur l'Agora Terre des Hommes qui a été fourni à 107 habitants de Montfermeil, 25% des répondants ont entre 26 et 35 ans et 22% ont entre 36 et 45 ans, et sont donc potentiellement concernés par la précarité.

Cette précarité est notamment mesurée à l'aide de la médiane de revenu disponible par unité de consommation. Le revenu disponible par unité de consommation des ménages permet de calculer par la suite leur niveau de vie.

4 IRIS présents dans le quartier du Centre-ville, d'où viennent 69% des

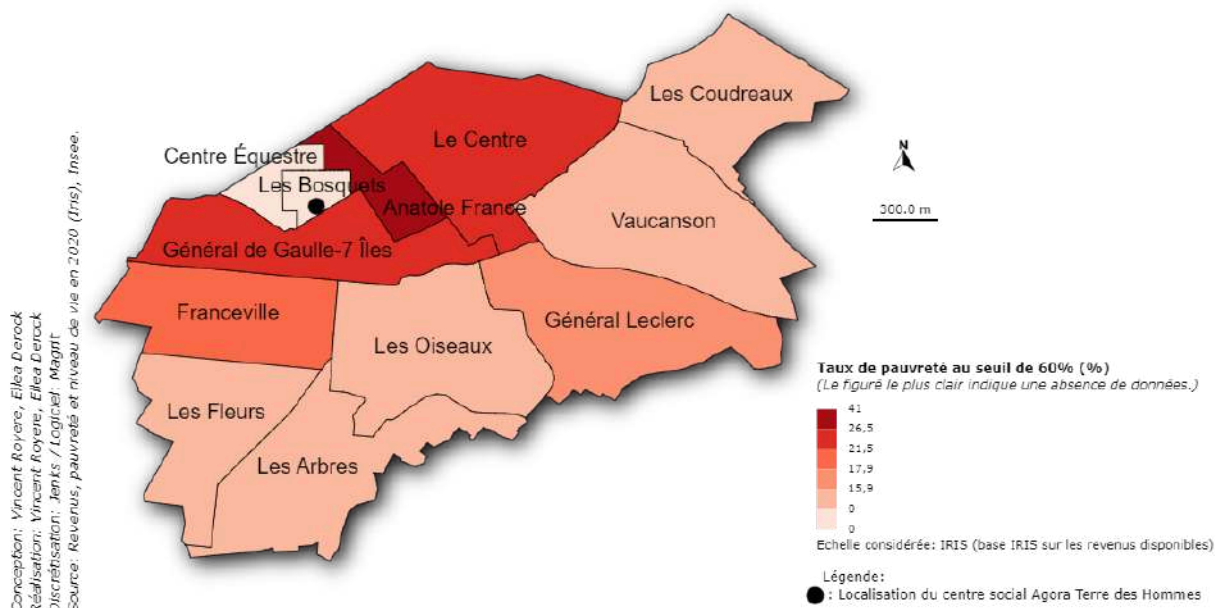
interrogés sur l'Agora Terre des Hommes, ont une médiane de revenu disponible inférieure à celle de la ville (20 370€) selon les chiffres de l'Insee de 2019. Il s'agit des IRIS Le centre (médiane à 16 520€), 7 îles (15 960€), Les Bosquets (8 270€) et Anatole France (9 810€). Dans ces mêmes IRIS se situent de nombreux logements sociaux, ainsi que des zones où entre 20 et 40% voire plus de 40% de ménages (pour au moins 10 ménages par zone) vivent en dessous du seuil de pauvreté de 2015, soit 1 015€ selon l'Insee.



Source : Projet de préfiguration Centre Social Montfermeil

La carte ci-dessous présente les taux de pauvreté de 2020 par IRIS ainsi que la localisation de l'Agora Terre des Hommes; ce centre social est implanté au cœur des IRIS les plus précaires afin de répondre à cette problématique.

## Taux de pauvreté à Montfermeil en 2020



## C) UN BUDGET PLUS OU MOINS STABLE

La notion de budget, liée à celle de la précarité, correspond à de multiples significations dépendant des acteurs auxquels on s'intéresse. En ce qui concerne notre étude, nous allons nous concentrer sur le budget de la population de Montfermeil.

Cette notion fait donc référence aux sommes réservées à une dépense précise, il s'agit d'une épargne individuelle. Grâce à un questionnaire mené par le Centre Agora Terre des Hommes, il est apparu que le budget est au cœur des préoccupations des montfermeillois avec 60 supporteurs contre 27 détracteurs. Les travaux de cette structure ont pu dégager certaines des grandes préoccupations de cette population en rapport avec le budget. On retrouve par exemple une très forte attirance par rapport aux loisirs avec 72 contre 10 ou encore par rapport aux vacances avec 70 contre 18.

Afin de satisfaire un maximum ces préoccupations, il est donc nécessaire de savoir maîtriser son budget, mais également de bénéficier d'une source de revenu solide. Par l'intermédiaire des statistiques de l'INSEE, il est possible d'avoir un regard sur les origines des revenus disponibles des montfermeillois, origine liée à 72% à leur emploi.

REV T2 - Décomposition des revenus disponibles sur l'année 2021

	part en %
<b>Ensemble</b>	<b>100,0</b>
<b>Revenus d'activité</b>	<b>78,3</b>
dont salaires et traitements	72,0
dont indemnités de chômage	3,6
dont revenus des activités non salariées	2,7
<b>Pensions, retraites et rentes</b>	<b>21,0</b>
<b>Revenus du patrimoine et autres revenus</b>	<b>6,1</b>
<b>Ensemble des prestations sociales</b>	<b>9,7</b>
dont prestations familiales	3,8
dont minima sociaux	4,2
dont prestations logement	1,7
<b>Impôts</b>	<b>-15,1</b>

Champ : ménages fiscaux - hors communautés et sans abris.

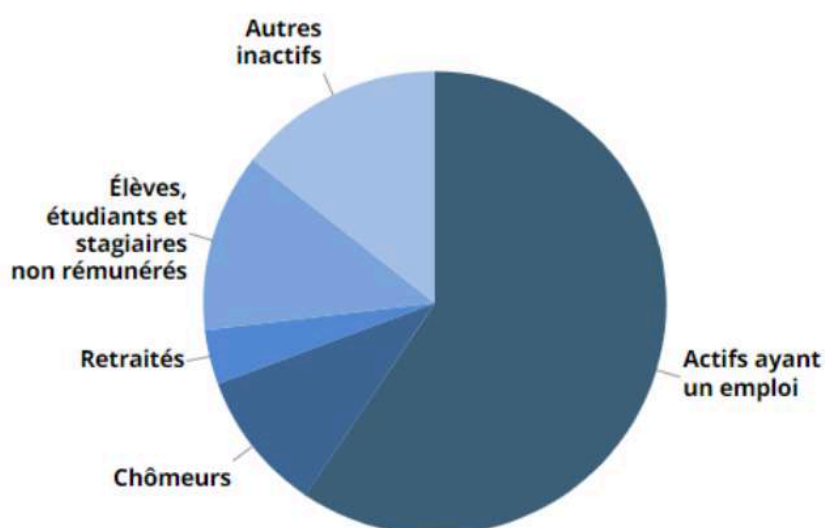
Source : Insee-DGFIP-Cnaf-Cnav-Ccmsa, Fichier localisé social et fiscal (Filosofi) en géographie au 01/01/2023.

## D) UN MANQUE D'ACCÈS À L'EMPLOI POUR TOUS

La problématique de l'emploi concerne les montfermeillois. On y retrouve, selon l'Insee en 2020, un taux de chômeurs de 9,9% et un taux d'autres inactifs de 14,4% pour un ensemble de 17 617 personnes entre 15 et 64 ans.

EMP G1 - Population de 15 à 64 ans par type d'activité en 2020

EMP G1 - Population de 15 à 64 ans par type d'activité en 2020



Source : Insee, RP2020 exploitation principale, géographie au 01/01/2023.

Cette question est également genrée; en effet, toujours selon l'Insee à la même date, 79,9% des hommes de 25 à 54 ans à Montfermeil avaient un emploi contre 65,7% des femmes du même âge, soit 14,2 points d'écart. On observe ainsi qu'à Montfermeil, les femmes ont moins accès à l'emploi. En 2019, 36,5% des femmes de 15 à 64 ans étaient inactives, et 54% de ces femmes inactives en 2022 l'étaient pour des raisons familiales selon l'Insee.

La population féminine est concernée par l'Agora Terre des Hommes, puisque 77% des répondants au questionnaire le concernant étaient des femmes. Enfin, l'emploi préoccupe 44% des interrogés du questionnaire, ce qui montre qu'il s'agit d'un élément à prendre en compte.



# LE CENTRE SOCIAL AGORA TERRE DES HOMMES, UN ESPACE RÉPONDANT AUX BESOINS DES HABITANTS



Source :  
Photographie du  
centre Agora Terre  
des Hommes

Afin d'apporter une réponse à l'ensemble de ces problématiques, le centre AGORA terre des Hommes a été ouvert à Montfermeil. Des diagnostics de territoires ainsi que des concertations avec les habitants ont permis au centre de mettre en place des activités qui répondent aux problématiques du territoire. On peut le voir sur sa page de présentation, où il explique poursuivre sa réflexion "afin d'affiner la programmation du lieu" pour qu'il soit entièrement utile aux habitants. Chaque usager peut participer et proposer une activité. C'est avant tout un espace de discussion et de réunion pour tous les publics, à travers un large choix d'activités et de lieux permettant à tous de discuter.

Ces discussions permettent aux habitants d'échanger sur leurs problèmes, mais aussi de recevoir et partager des conseils, cela peut même amener plus largement à se créer un réseau. C'est de cette manière que ce lieu permet de répondre aux problèmes de précarité, recherche d'emploi, accès aux droits... Il ne peut en effet pas directement donner de l'aide ou proposer un emploi, mais il est un lien entre les usagers et les structures dédiées. Sur la page Internet, on peut lire qu'il est "le lieu unique où tous les habitants vont

se rendre pour obtenir des réponses à des questions [...] pour les informer, les orienter [...] vers les diverses institutions et structures partenariales existantes sur le territoire."

Certaines aides sont aussi présentes sur place : on peut citer les écrivains publics qui aident des personnes avec leurs papiers administratifs, l'ADIL (Agences Départementales d'Information sur le Logement) et la GUSP (Gestion Urbaine et Sociale de Proximité). Enfin des activités comme les séjours familles et les stages et ateliers vacances permettent aux publics qui n'en ont pas les moyens de participer à des activités pendant les périodes de vacances.

Le centre Agora Terre des Hommes est implanté dans un territoire qui fait face à de nombreuses difficultés qui impactent la vie des habitants de Montfermeil. Au cœur des quartiers les plus touchés par la précarité, il a proposé des activités qui permettent aux habitants de se rencontrer. Il s'est fait le relais des aides et des réponses pour les habitants. En ce sens, le centre a su s'adapter et répondre aux problématiques de son territoire.

# BIBLIOGRAPHIE :

Centre Social Agora Terre des Hommes & Ville de Montfermeil. (2023).  
Projet de préfiguration Centre social Montfermeil.

Cochet, J. (2024, 8 avril, mis à jour le 13 mai 2024). Un nouveau lieu pour tous : AGORA Terre des hommes. Ville de Montfermeil. Consulté le 6 juin à l'adresse suivante: <https://www.ville-montfermeil.fr/un-nouveau-centre-social-a-montfermeil/>

Dossier complet – Commune de Montfermeil (93047) | Insee. (s. d.).  
Consulté le 6 juin 2024 à l'adresse suivante:  
<https://www.insee.fr/fr/statistiques/2011101?geo=COM-93047%20%20https://www.insee.fr/fr/statistiques/2011101?geo=COM-93047>

Établissement public territorial Grand Paris - Grand Est. (2021).  
Rapport de présentation Plan local d'urbanisme intercommunal.  
Consulté le 6 juin 2024, à l'adresse suivante:  
[https://www.grandparisgrandest.fr/sites/default/files/GPGE\\_PLUI\\_01RP\\_Diagnostic\\_volume2\\_fevrier2021.pdf](https://www.grandparisgrandest.fr/sites/default/files/GPGE_PLUI_01RP_Diagnostic_volume2_fevrier2021.pdf)

Indications concernant l'article: le corps du texte, espaces compris mais titres, sources des images, alinéas et bibliographie non compris, fait 9913 caractères

Cet article a été réalisé par M. Arthur AVELINE, Mlle. Elléa DEROCK, Mlle. Ella LAMET et M. Vincent ROYERE, étudiants en BUT Carrières Sociales parcours Animation Sociale et Socio-Culturelle 1.