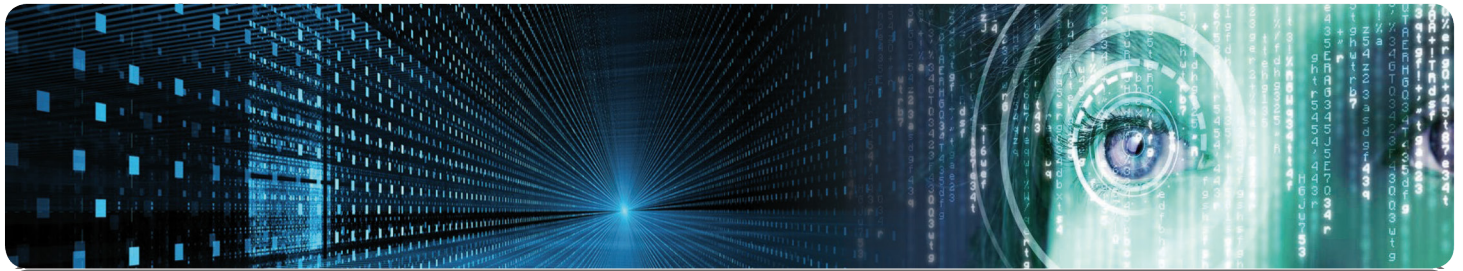


Licence L3



Sciences, technologies, santé mention informatique

Parcours MIAGE (Méthodes Informatiques Appliquées à la Gestion des Entreprises)

La Licence L3 MIAGE en apprentissage assure aux étudiant-e-s une formation approfondie dans les méthodes et les technologies informatiques permettant d'optimiser le management des systèmes d'information des organisations. L'IUT de Paris - Rives de Seine est associée au CFA AFIA (Centre de Formation d'Apprentis de l'Association pour la Formation des Informaticiens par l'Apprentissage).

Quel type de formation ? Formation en apprentissage

Comment s'organisent les études ?

► Formation en apprentissage

Les études sont organisées sur une année universitaire dont le volume horaire global d'enseignement est de 600h de cours.

Le rythme de l'alternance est de 2 jours de cours à l'université et 3 jours en entreprise sur la majeure partie de l'année. Cette formation en apprentissage permet à l'étudiant d'accumuler de l'expérience et de disposer d'un contrat de travail offrant un statut au sein de l'entreprise et une rémunération.

Objectifs

Apporter aux étudiants l'ensemble des compétences techniques lié à l'optimisation des systèmes d'information des organisations de tout type de secteurs.

Compétences visées

- Savoir-faire dans le domaine de la gestion, des mathématiques, de la communication en entreprise
- Savoir-faire technologiques dans le domaine de l'informatique : la conception, la modélisation et l'architecture d'applications, les méthodes et outils de développement et de génie logiciel
- Maîtrise des connaissances dans les domaines des systèmes d'exploitation, des réseaux et des bases de données

Moyens pédagogiques

La formation est composée à la fois d'enseignements théoriques et d'enseignements professionnels dispensés par des spécialistes du secteur de l'informatique.

Perspectives professionnelles

Cette licence offre à l'étudiant plusieurs possibilités :

- Intégrer le deuxième cycle universitaire Master MIAGE (spécialité Valorisation et Protection des données de l'Entreprise). Le Master MIAGE en deux années M1 et M2 est organisé par l'UFR de Mathématiques et Informatique de Paris Descartes par la voie initiale classique et l'apprentissage.
- S'insérer dans la vie active en tant que :
 - Analyste fonctionnel
 - Gestionnaire de systèmes d'information
 - Conseiller en assistance à maîtrise d'ouvrage
 - Administrateur bases de données
 - Architecte de systèmes d'information
 - Chef de projet Informatique
 - Administrateur de réseaux
 - Concepteur et développeur d'applications informatiques
 - Architecte et développeur d'outils de gestion et d'analyse de données

Comment nous rejoindre ?

Conditions d'admission

- Etre titulaire d'un bac+2 ou 120 Ects (DUT ou BTS avec des compétences fortes en informatique, économie et gestion, L2 scientifique : MIAS, MASS...).
 - Avoir moins de 30 ans
 - Candidatures via la plateforme eCandidat :
<https://ecandidat.app.u-paris.fr/sh1/>
- Plus d'infos sur le site web de l'IUT :
<https://iutparis-seine.u-paris.fr/>
- Présélection sur dossier et pour les candidats retenus, entretien de motivation.

Le contenu pédagogique

La pratique du contrôle continu des connaissances pour l'attribution du diplôme implique la participation des étudiants à tous les cours.

INFORMATIQUE

250 heures - 24 ECTS¹

- Programmation avancée et applications
- Génie logiciel
- Analyse et conception des systèmes d'information
- Bases de données avancées

MATHÉMATIQUES

60 heures - 6 ECTS

COMMUNICATION ET LANGUES ÉTRANGÈRES

60 heures - 5 ECTS

ÉCONOMIE ET GESTION

120 heures - 12 ECTS

- Gestion des fonctions de l'entreprise
- Analyse économique et stratégie d'entreprise
- Théorie des organisations

PROFESSIONNALISATION

- Projet tutoré 90 heures - 4 ECTS
- Activités en entreprise 9 ECTS

¹ECTS : European Credits Transfer System

Comment nous contacter ?

Département Informatique :

- 01 76 53 47 25
- miage@iut.parisdescartes.fr

IUT de Paris - Rives de Seine

143, avenue de Versailles

75016 Paris

Tél : 01 76 53 47 00

iutparis-seine.u-paris.fr

M Exelmans, Mirabeau, Eglise d'Auteuil, Chardon Lagache

BUS 22, 62, 72, PC1

RER Ligne C station Pont du Garigliano

T T3 station Pont du Garigliano



© IUT de Paris - Rives de Seine / service communication / mars 2022
Photos DR / Document non contractuel / Ne pas jeter sur la voie publique.

