

Licence Professionnelle



Métiers de l'informatique : conception, développement et test de logiciels

Génie logiciel, système d'information, parcours ERP

Cette licence professionnelle offre aux étudiant(e)s les compétences nécessaires à la conception et au développement de systèmes d'information. Elle est délivrée conjointement par le département informatique de l'IUT de Paris et par celui de l'IUT de Villetaneuse. Les partenariats professionnels du secteur optimisent au mieux la formation et le recrutement des diplômé(e)s, de la licence "Génie Logiciel, Système d'Information".

Quels types de formation ?

Formation initiale
Formation en apprentissage
Formation continue

Comment s'organisent les études ?

► Formation initiale classique

Les projets tutorés sont évalués à partir d'un rapport écrit, d'un résumé en anglais et d'une soutenance orale. Le stage (de 12 semaines minimum) est évalué à partir d'un rapport écrit, d'un résumé en anglais et d'une soutenance orale devant un jury.

► Formation en apprentissage

Le rythme d'alternance est en général de 3 semaines de cours à l'IUT, suivies de 5 semaines en entreprise, avec une période de 8 semaines en entreprise en fin d'année.

Le projet tutoré est réalisé en entreprise et évalué lors des visites des tuteurs enseignants à partir d'une synthèse écrite et d'une présentation orale. La mission entreprise est évaluée à partir d'un rapport écrit, d'un résumé en anglais et d'une soutenance orale devant un jury.

► Formation continue

Elle s'adresse à des professionnels en reprise d'études et se déroule sur 39 semaines dont 27 semaines de cours et 12 semaines de stage. Les projets tutorés sont évalués à partir d'un rapport écrit, d'un résumé en anglais et d'une soutenance orale. Le stage est évalué à partir d'un rapport écrit, d'un résumé en anglais et d'une soutenance orale devant un jury.

Objectifs

Permettre aux étudiant(e)s d'acquérir un savoir-faire technique et une expérience professionnelle dans le domaine de l'informatique (architecture N tiers, technologie objet, évolution des systèmes d'information, ERP, SID).

Compétences visées

- Analyser et concevoir des applications en utilisant des outils de génie logiciel
- Développer des applications informatiques
- Développer autour de bases de données de production et/ou décisionnelles
- Paramétrer un ERP (PGI)
- Développer des composants logiciels ERP (PGI)
- Assister et conseiller les utilisateurs

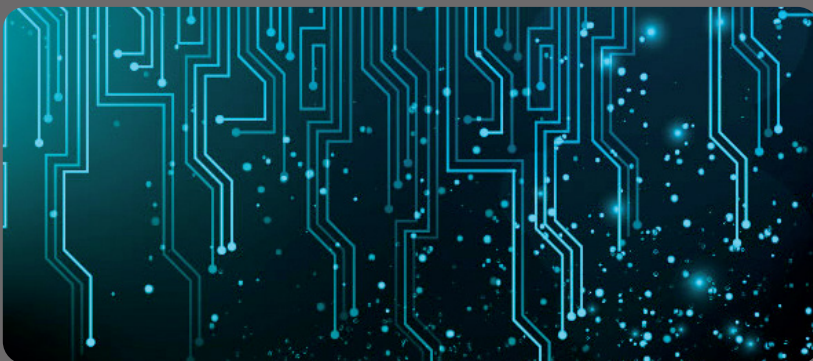
Moyens pédagogiques

Les enseignements sont composés d'enseignements théoriques et professionnels.

Perspectives professionnelles

Cette licence vise à préparer aux métiers informatiques du conseil en systèmes d'information, de la production et de l'exploitation, du support et de l'intégration :

- Développeur, paramétreur ERP
- Développeur d'application internet/intranet
- Développeur d'application Objet
- Intégrateur de logiciel de gestion en client/serveur
- Assistant chef de projet technique
- Développeur en architecture client/serveur



Comment nous rejoindre ?

Conditions d'admission

- Etre titulaire d'un BAC+2 ou 120 ECTS (DUT ou BTS scientifiques : Informatique, L2 scientifique).
- Candidature en ligne : <https://ecandidat.app.u-paris.fr/sh1/>
- Présélection sur dossier et pour les candidats retenus, entretien de motivation.
- Entretien de sélection par les entreprises pour les candidats en alternance.

Spécificités pour la formation continue

- Salariés ou demandeurs d'emploi pouvant justifier d'au moins trois années d'expérience professionnelle, dont la spécialité est liée aux métiers de l'informatique.
- En l'absence de diplôme Bac+2, l'accès à cette formation est aussi possible par la validation des études, des expériences professionnelles ou acquies personnels (VAP) : dossier à télécharger sur le site de l'IUT et à remettre à l'appui du dossier de candidature.
- Coût du cycle de formation continue : 9 456,00 €
- La prise en charge du coût de la formation peut être assurée dans le cadre des dispositifs de Formation Professionnelle en vigueur. Il appartient aux candidats d'effectuer les démarches nécessaires auprès des organismes dont ils dépendent : DRH, OPCO, Pôle Emploi...

Droits d'inscription universitaire

Obligatoires, ils sont fixés chaque année par arrêté à paraître en juillet.

CVEC :

Pour plus d'informations :

<https://cvec.etudiant.gouv.fr/>

Le contenu pédagogique

La pratique du contrôle continu des connaissances pour l'attribution du diplôme implique la participation des étudiants à tous les cours.

U.E. 1¹ : CONNAISSANCES TECHNIQUES (15 ECTS²)

- Remise à niveau Modélisation
- Remise à niveau Base de données
- Remise à niveau Programmation
- Conception Orientée Objet
- Programmation Orientée Objet
- Bases de Données Avancées
- Système et Réseaux
- Programmation Web
- Système d'Information et Web

U.E. 2 : PROFESSIONNALISATION (15 ECTS)

- Outils de Génie Logiciel
- Méthodes AGILE
- Environnement J2EE
- Architecture n tiers
- Business Intelligence et Système d'Information
- ERP et Système d'Information
- Paramétrage/Développement ERP
- Projet ERP

U.E. 3 : CONNAISSANCES GENERALES (10 ECTS)

- Anglais
- Gestion de Systèmes d'Information
- Communication en Entreprise
- Gestion et conduite de projet
- Droit informatique et droit du travail

U.E. 4 : PROJET TUTEURE (10 ECTS)

Projet tuteuré

U.E. 5 : STAGE (10 ECTS)

Stage ou activité professionnelle

¹U.E. : Unité d'Enseignement

²ECTS. : European Credits Transfer System

Descriptif sous réserve de validation par la CFVU de l'Université

Comment nous contacter ?

Obtenir les informations pédagogiques :

Département Informatique :

- 01 76 53 47 65 ou 47 25
- secretariat-info@iut.parisdescartes.fr

Obtenir un devis et remplir le dossier de

financement :

Service Formation Continue et Alternance

- 01 76 53 49 75
- bernadette.amiaud@u-paris.fr

IUT de Paris - Rive de Seine

143, avenue de Versailles

75016 Paris

Tél : 01 76 53 47 00

www.iut.parisdescartes.fr

- M** Exelmans, Mirabeau, Eglise d'Auteuil, Chardon Lagache
- BUS** 22, 62, 72, PC1
- RER** Ligne C station Pont du Garigliano
- T** T3 station Pont du Garigliano

